

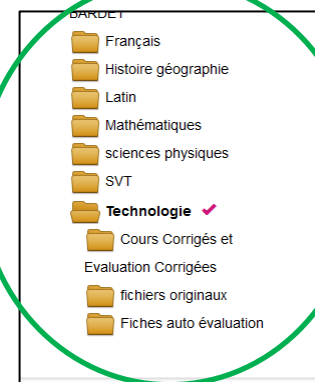
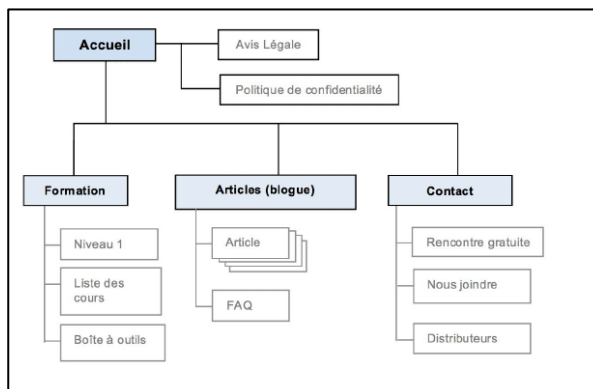
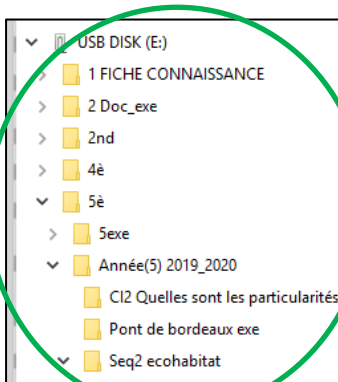
Nom :	Niveau <input checked="" type="checkbox"/> 5 ^{ème}	Evaluation Formative :
Prénom :		Arborescence
Classe :		

L'évaluation formative vous permet de savoir, dans des conditions d'examen, où en sont vos connaissances

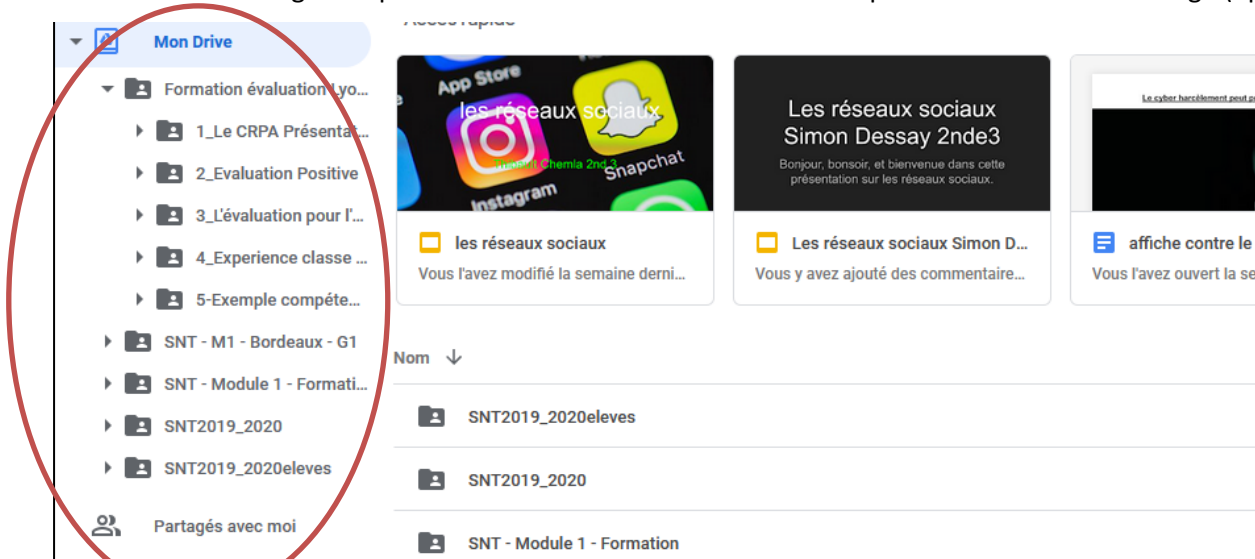
Attendus de fin de cycle : Imaginer des solutions en réponse aux besoins, matérialiser des idées en intégrant une dimension design.				
D2 -Les méthodes et outils pour apprendre.		D2 -Mobiliser des outils numériques. • CT5.2 -Organiser, structurer et stocker des ressources numériques.		
Compétence Technologie	Compétences associées	Connaissance	CYCLE 4	Niveau/Objectifs d'apprentissages
DIC1- Imaginer des solutions en réponse aux besoins,	DIC1.5- Organiser, structurer et stocker des ressources numériques.	-Arborescence.	Niveau 5 ^{ème}	N1 N2 N3 N4
Critères des objectifs d'apprentissages :				
-Je sais reconnaître une arborescence et en donner une définition, son rôle.			N1	Non atteint
-et je sais pourquoi on utilise une arborescence pour organiser ses ressources numériques, et je sais décrire sa structure matérielle qui contient les fichiers.			N2	Partiellement atteint
-et je sais accéder à un fichier et le modifier dans une arborescence du réseau local et reconnaître dans quelle unité, dossier et sous dossiers il est classé.			N3	Atteint
- et je sais expliquer l'utilité des différentes unités et expliquer le chemin utilisé pour classer tel ou tel fichier.			N4	Dépassé

N1 – Connaissance : Reconnaître une arborescence

N1.1 -Laquelle de ces images représentent une arborescence. Entourez les en vert.? (4pts)



N1.2 -Entourez en rouge l'emplacement de l'arborescence sur cette copie d'écran d'un Drive Google(4pts)



N2 – Compréhension : Pourquoi utiliser une arborescence

N2.1 - Pourquoi utilise-t-on une arborescence ? entourer les bonnes réponses en vert, rayer les autres. (3pts)

Pour rendre la présentation de l'ordinateur plus jolie	Pour découper les fichiers en plusieurs parties	Pour retrouver mes fichiers
Pour organiser le classement de mes dossiers	Pour structurer mes ressources documentaires	

N3 – Application : Décrire une arborescence

N3.1 - Donner les noms des différentes parties repérées dans l'arborescence. ? (5pts)

Complétez le tableau avec les noms suivants : sous répertoires, répertoire, fichiers, chemin d'accès, Unité de stockage.

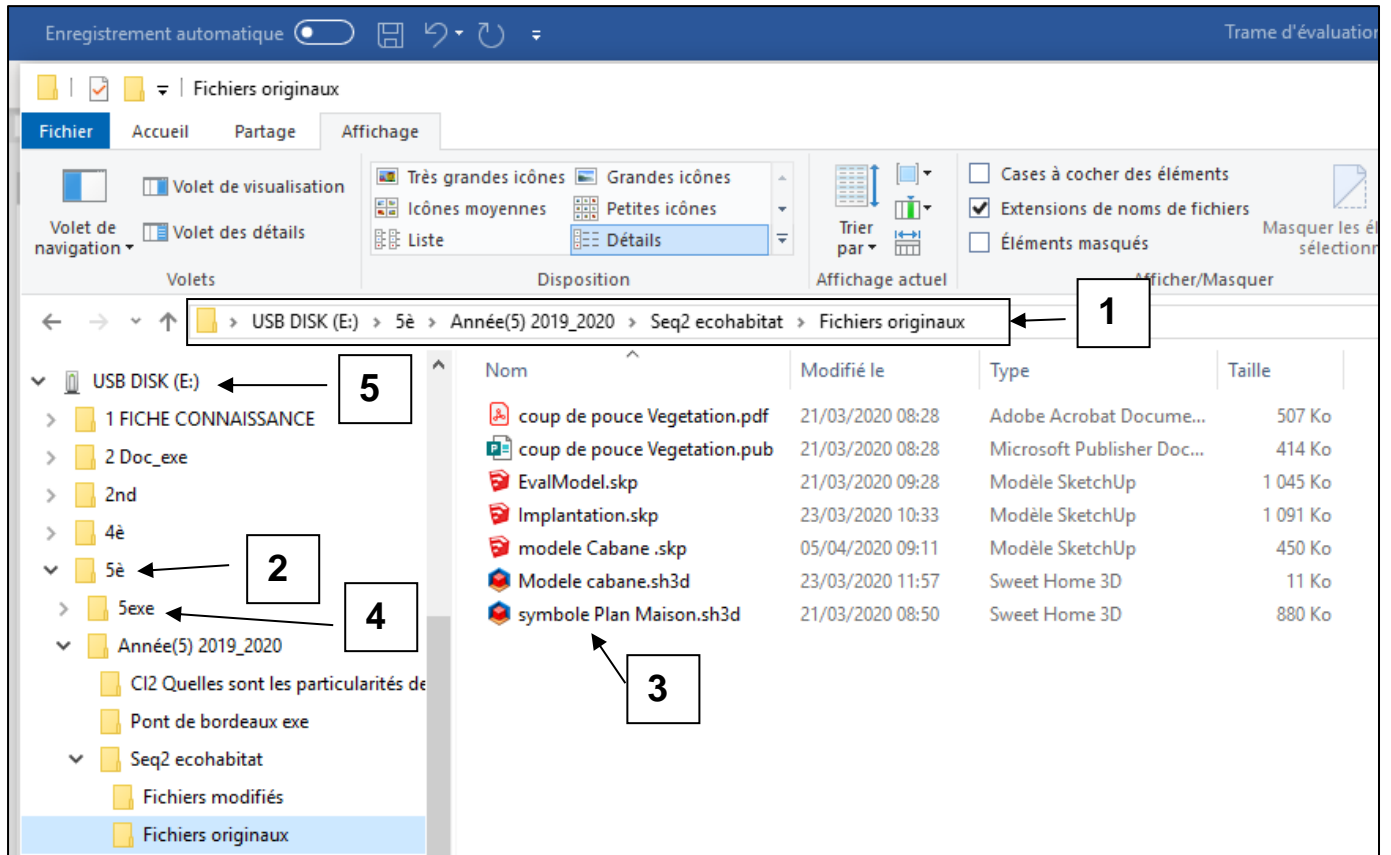


Tableau réponses

1	2	3	4	5
<u>Chemin accès</u>	<u>répertoire</u>	<u>Fichiers</u>	<u>Sous répertoire</u>	<u>Unité de stockage</u>

N4 – Maîtrise : Expliquer le chemin d'accès.

N4.1 -Vrai ou faux ? L'adresse du dossier 5exe est : (1pts.)

USB DISK (E:) / 5è /

VRAI FAUX : entoure la bonne réponse et raze l'autre

N4.2 -Ecrire l'adresse du dossier « Ecohabitat »? (3pts.)

.....USB DISK (E:) / 5è /5EXE/ EXE seq 2 ecohabitat/ Ecohabitat.....

