

Nom :
Prénom :

Classe :

Evaluation formative 5è:
Croquis /Schéma

Attendus de fin de cycle : Exprimer sa pensée à l'aide d'outils de description adaptés

D2-Les méthodes et outils pour apprendre	D2.1-S'approprier des outils et des méthodes <ul style="list-style-type: none"> CT3.1-Exprimer sa pensée à l'aide d'outils de description adaptés : croquis, schémas, graphes, diagrammes, tableaux (représentations non normées).
---	---

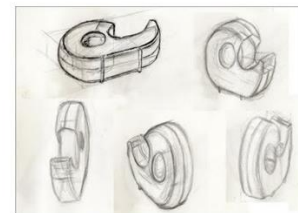
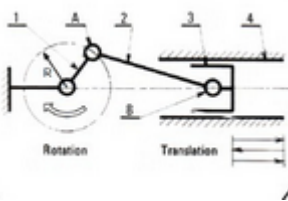
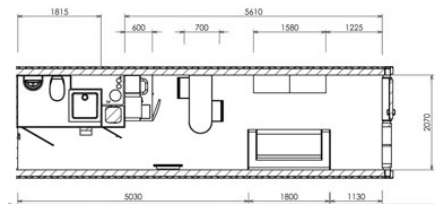
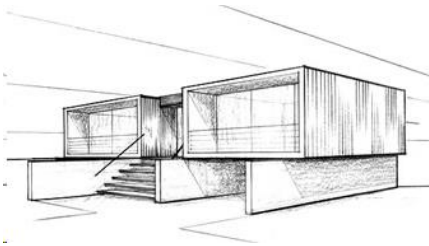
Compétence Technologie	Compétences associées	Connaissances	CYCLES 4 Niveau 5 ^{ème}	Niveau/Objectifs d'apprentissages			
				N1	N2	N3	N4
OTSCIS-2-Exprimer sa pensée à l'aide d'outils de description adaptés	OTSCIS-2.1-Exprimer sa pensée à l'aide d'outils de description adaptés : croquis, schémas, graphes, diagrammes, tableaux.	OTSCIS-2.1-FE1-Croquis à main levée					

Critères des objectifs d'apprentissages

1-Je sais reconnaître un croquis ou un schéma parmi plusieurs dessins,	N1	Non atteint
2-et je sais définir et dire à quoi sert un croquis ou un schéma,	N2	Partiellement atteint
3-et je sais lire un croquis ou un schéma	N3	Objectif atteint
4-et je sais choisir entre faire un croquis ou faire un schéma pour exprimer ma pensée	N4	Objectif dépassé

N1 – Connaissance : Reconnaître un croquis .5pts (-1 par réponse fausse)

N1.1 - Parmi les dessins suivants, lesquels sont des croquis ? (Entourer le/les bons dessins et barrer le/les autres)



N2 – Compréhension : Expliquer à quoi sert le croquis.

N2.1 - Quelle est la particularité d'un croquis ? (Entourer la bonne réponse). 2pts

“Le croquis est réalisé de manière précise avec un logiciel de dessin assistée par ordinateur, il suit des règles précises pour être compréhensible”

“Le croquis est réalisé à la main sans outil de guidage comme une règle ou un compas, il ne suit pas de règles précises tout en restant compréhensible”

N2.2 - A quoi sert un croquis ? (Entourer la/les bonnes réponses). 3pts

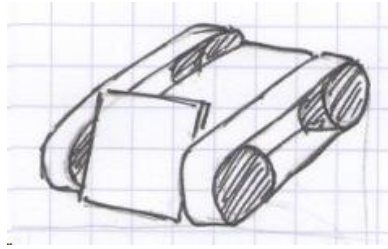
“Le croquis sert de point de départ à un dessin qui sera réalisé plus tard”

“Le croquis sert à représenter un objet ou système”

“Le croquis sert à expliquer le fonctionnement d'un mécanisme”

N3 – Application : Lire un croquis

N3.1 - Que représentent les croquis suivants : (Rédiger une réponse courte). 1pt



N3.2 - Que représentent le schéma suivant :

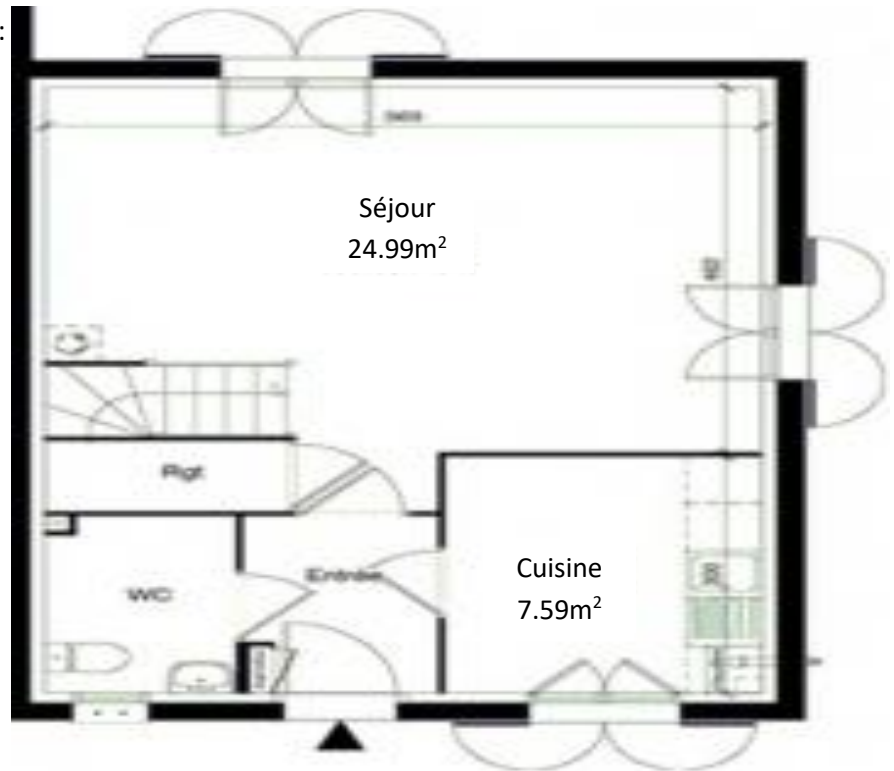
Sur ce plan, peux-tu dire ?

1-Où se situe la porte d'entrée : au Nord, au Sud ?.....Coloriez en vert

2-Quelle est la surface du séjour ?
.....

3-Coloriez en vert les demi-cercles représentant le déplacement des volets

4-Coloriez en rouge les demi-cercles représentant le déplacement des fenêtres doubles



N4 – Maîtrise :Je Conçois un nouvel habitat . 5pts

Je suis architecte.

Je veux donner aux futurs propriétaires une idée des volumes de leur future maison.

Je fais : Un croquis ou un schéma ? entourez la bonne réponse et rayer l'autre. 1pt

Justifiez votre réponse par une phrase courte 1,5 pt

.....
.....

Dans un deuxième temps je vais donner aux constructeurs un dessin pour qu'il réalise la construction de l'habitat.

Je fais : Un croquis ou un schéma ? entourez la bonne réponse et rayer l'autre.1pt

Justifiez votre réponse par une phrase courte 1.5pt

.....
.....