

Nom :
Classe :

Niveau
 5^{ème}

Evaluation *Formative* _ Outil de modélisation

L'évaluation formative vous permet de savoir, dans des condition d'examen, où en sont vos connaissances

Attendus de fin de cycle : Utiliser une modélisation et simuler le comportement d'un objet.

Non inclus dans les domaines du socle.

Non inclus dans les domaines du socle.

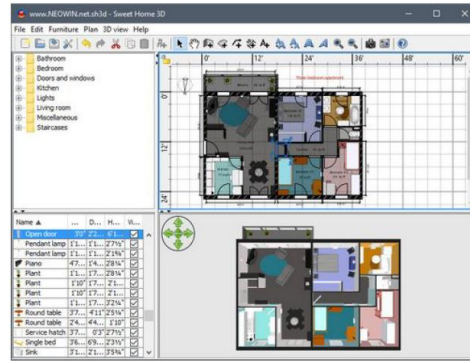
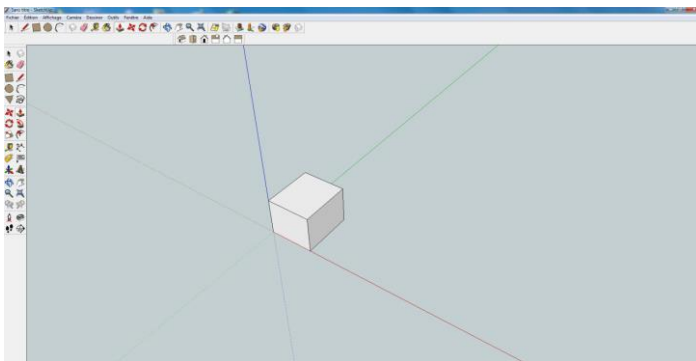
- Compétence Spécifique/CS1.8-Utiliser une modélisation pour comprendre, formaliser, partager, construire, investiguer, prouver.

Compétence Technologie	Compétences associées	Connaissances	CYCLE 4 Niveau 5 ^{ème}	Niveau/Objectifs d'apprentissages			
				N1	N2	N3	N4
MSOST2- Utiliser une modélisation et simuler le comportement d'un objet.	MSOST2.1-Utiliser une modélisation pour comprendre, formaliser, partager, construire, investiguer, prouver.	-Outils de description d'un fonctionnement, d'une structure et d'un comportement.					
Critères des objectifs d'apprentissages :							
-Je sais reconnaître et nommer quelques outils utilisés pour modéliser la structure d'un objet			N1	Non atteint			
-et je sais définir et dire à quoi servent certains outils de description utilisés pour modéliser la structure d'un objet			N2	Partiellement atteint			
-et je sais lire et expliquer le contenu modélisé			N3	Atteint			
-et je sais réaliser ou modifier la modélisation de la structure d'un objet			N4	Dépassé			

N1 – Connaissance : (2pts)

N1.1 -Nommer ces différents outils de modélisation utilisés pour visionner et comprendre le fonctionnement .

a)Quel logiciel a été utilisé pour réaliser les plan de maison ci-dessous ? Donner le nom en dessous de l'image



.....

.....

N2 – Compréhension : (4pts)

N2.1 – A quoi sert un logiciel de CAO ?

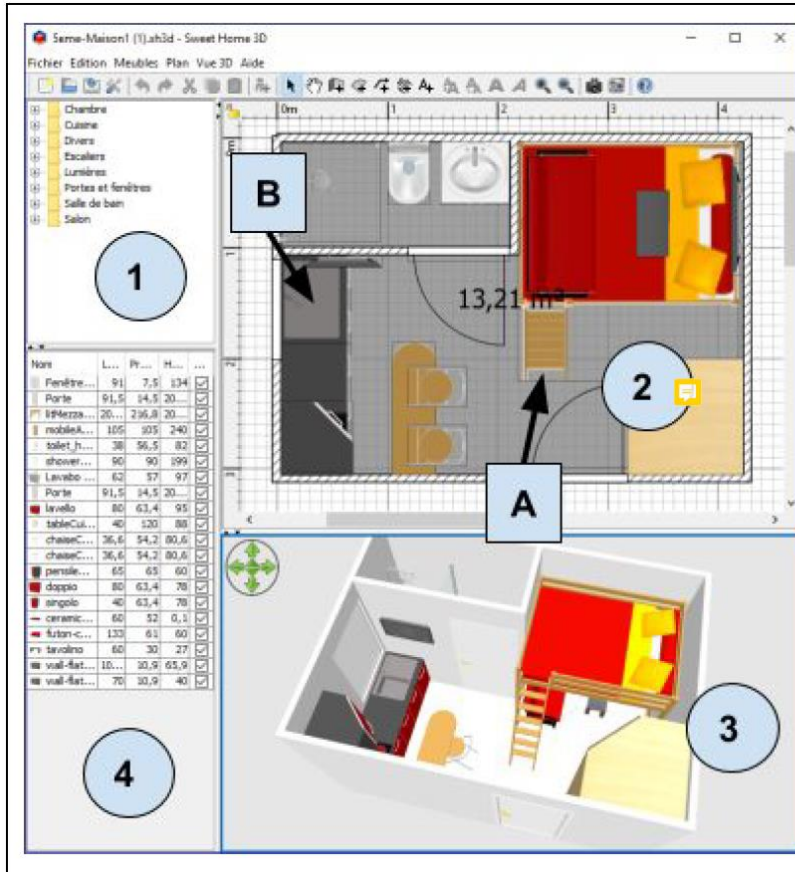
.....
.....

N2.2- Citez 2 avantages à utiliser les outils numériques de descriptions.

-.....
-.....

N3 – Application : (4pts)

N3.1 lire et expliquer le contenu de la description modélisée



3.1.a - Quel est le nom de l'outil utilisé ? (Nommer)

3.1.b - Que représente le cadre 3 ? (Expliquer)

3.1.c - Que représente le "A" ? (Rédiger une phrase)

3.1.d - Que représente le "B" ? (Rédiger une phrase)

N4 – Maîtrise : ...6pts

N4.1 - Expliquer à quoi servent les différentes zones du logiciel Sweet Home 3D pour créer des espaces: (Ecrire une explication en face de chaque N° par une phrase courte).

N°1 : La zone 1 me permet d'aménager mon espace avec du mobilier

N°2 :

N°3 :

N°4 :

N4.2 - Modifier le fichier EvalModel.skp, à l'aide du tuto fourni (4pts) (Se fait en classe)

