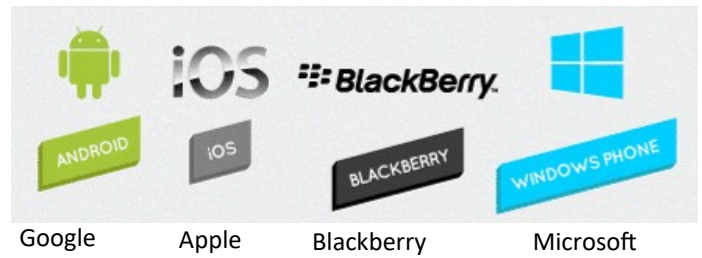


1-Les systèmes d'exploitation de l'ordinateur

2-Les systèmes d'exploitation de smartphone



3) Comparer outils numériques : Notez le bon numéros dans les cases blanches.

Logiciel	Deux grandes suites de logiciels	
Logiciel de traitement de texte <i>Ecrire des textes et courriers</i>		
Logiciel tableur-grapheur <i>Faire des tableaux de calcul et des graphique</i>		
Logiciel de Présentation Assistée par Ordinateur (PréAO) <i>Des diaporamas projetés pour aider a la présentation d'exposé</i>		
Logiciel de Publication Assistée par Ordinateur (PAO) <i>Mise en page de magazine, journal, support de communication</i>		
	Payante	Gratuite
	Microsoft	Communauté d'informaticiens

4-Navigateurs, moteurs de recherche et logiciels usuels SUR POSTE ou EN LIGNE

Navigateurs internet (sur poste)
Besoin : afficher des pages Web.

Moteurs de recherche (en ligne)
Besoin : rechercher des informations sur internet à partir de mots-clés.

Messageries (en ligne)
Besoin : communiquer par mail.

Traitement de texte
Besoin : rédiger des documents comportant des textes, tableaux, images et photos.

Tableur-grapheur
Besoin : réaliser des tableaux de données avec calculs automatisés et graphiques associés

Diaporama
Besoin : réaliser des diapositives (animées ou non) pour appuyer des présentations

Un navigateur Internet est un logiciel qui permet de lire ET afficher les pages Internet au format html.

Un moteur de recherche est un logiciel qui classe les sites par mot clés .

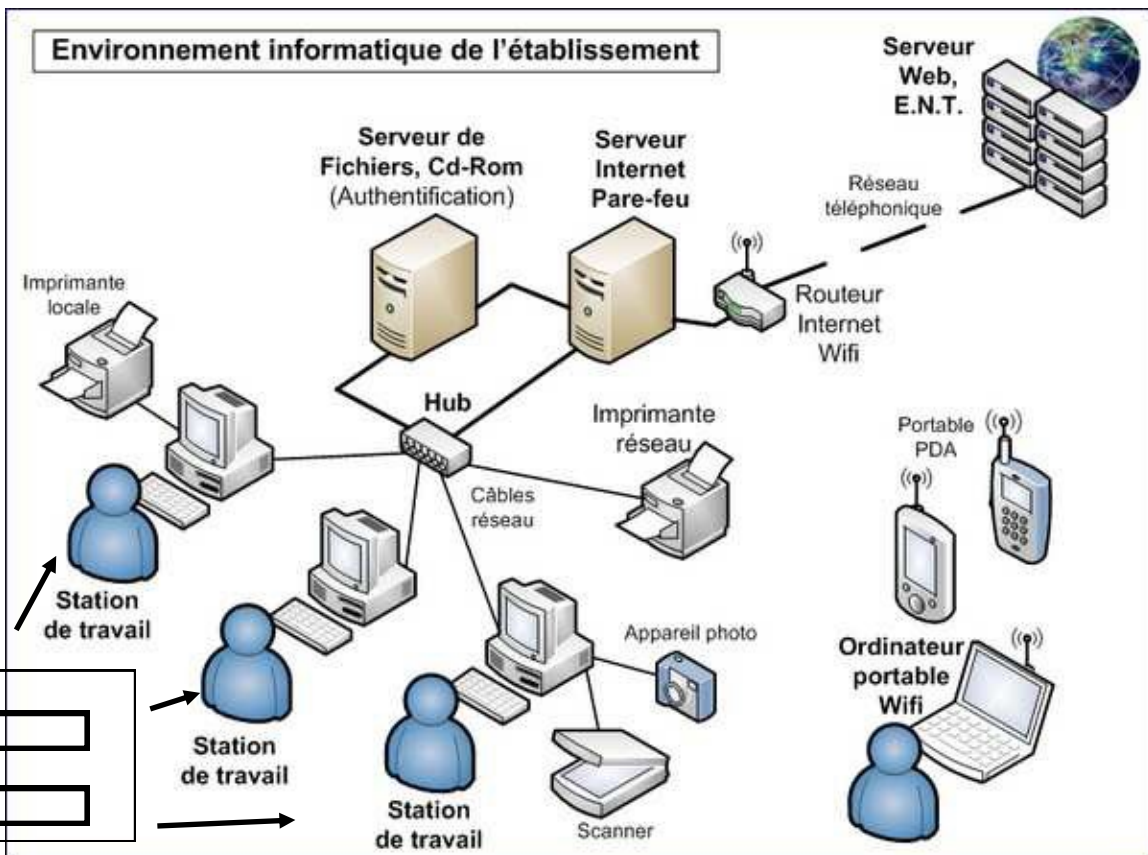
1-Repérer les éléments d'un réseau. Entourez sur chaque schéma :

ATTENTION: certains éléments peuvent être entourés deux fois

- En rouge, le switch ou commutateur (hub)
- En violet, le serveur de stockage des fichiers
- En Vert, Le serveur pare feu (Fire wall : protection)
- En bleu, le routeur-modem d'accès Internet
- En Jaune un poste de travail
- En orange un périphérique d'impression
- En Gris la borne WIFI



Environnement à la maison



Définition d'un réseau :

C'est un ensemble d'ordinateurs (poste de travail) reliés entre eux, à l'aide d'un Commutateur (HUB), afin de partager des informations et accéder à des services.

Un espace sur le serveur est dédié à chaque utilisateur. Pour cela il reçoit un **Identifiant** et un **Mot de passe**.

2- La fonction d'usage des différents éléments du réseau.

Switch (commutateur) :

-Relier les ordinateurs et périphériques entre eux

Les Serveurs :

-Servir le réseau et stocker les données et logiciels .

-Organiser le partage des ressources entre les utilisateurs : **Dossiers partagés (ex : dossier Technologie)**

Routeur -modem:

-Il permet l'accès vers Internet

Poste client :

-Ordinateur capable de se connecter au poste serveur. Il doit être muni d'une carte réseau.

Le WI-FI: (WIRELESS-FIDELITY) C'est un protocole de communication sans fil.

3- Le partage des ressources

Le Dossier Technologie est partagé à l'ensemble des élèves et seulement disponible **en salle de Technologie**. Chaque poste en technologie a accès à ce dossier Technologie

Il se trouve dans la branche du réseau appelée : **Pédago2**

C'est l'**administrateur** du réseau qui gère **ces droits** par l'intermédiaire du serveur.

Les outils numériques de présentations

POWER POINT de Microsoft

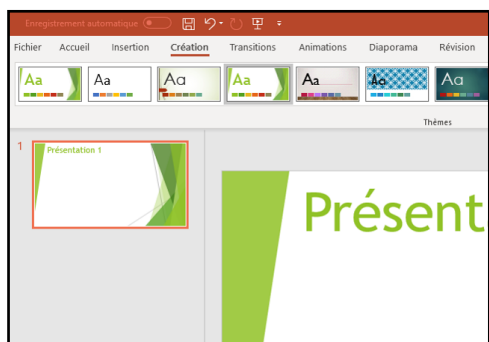


IMPRESS de Open Office

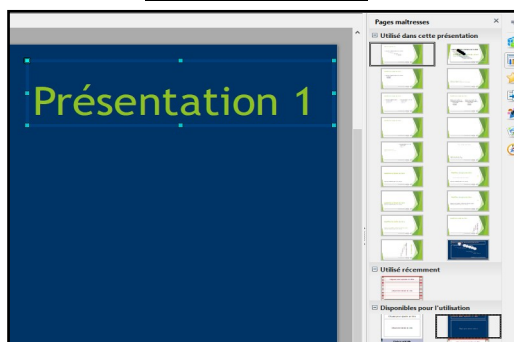


Création d'une charte graphique

Bouton Création



Pages maitresses



Diffuser les fichiers au cours d'un travail collaboratif en tenant compte du destinataire

Le travail collaboratif nécessite **un échange de fichier** entre collaborateurs

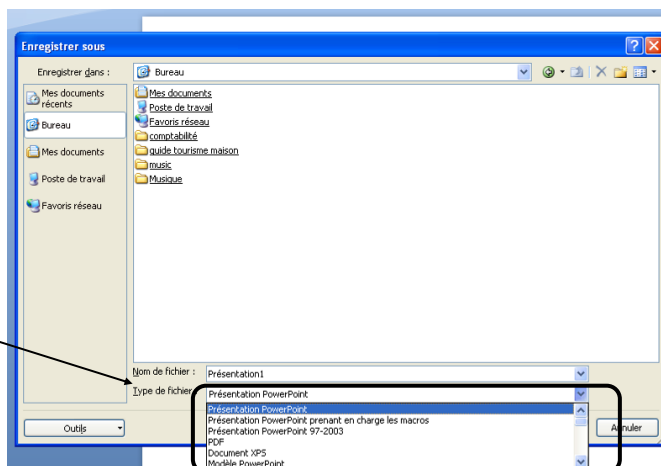
Chaque fichier doit pouvoir être **ouvert et lisible** sur chaque ordinateur.

Pour cela on doit intervenir **sur 2 points** 1 2

au moment de l'enregistrement de son fichier par la commande « Enregistrer-sous »;

Et cela en déterminant le **type de fichier**.

Type de fichier :

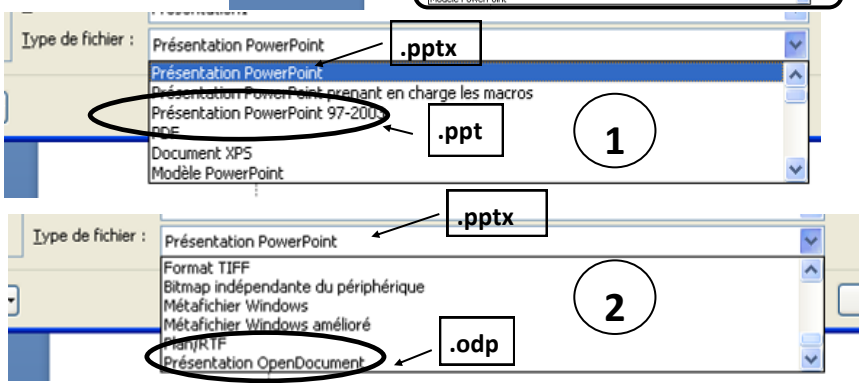


1 Tenir compte de **la version du logiciel**
(Année 97-2000 ou au-delà, 2007, 2010...)

Format **.ppt** ancienne version

Format **.pptx** dernière version

2 Tenir compte **du format du fichier**
pour pouvoir l'ouvrir selon le **logiciel choisi**
entre les collaborateurs.



Format .pptx :Format Présentation Power Point (Microsoft)

Format .odp : Format Open Document Présentation (OpenOffice)

Envoi de plusieurs fichiers aux destinataires

	Présentation 1	04/10/2019 08:38	Présentation OpenDocument	52 Ko
	Présentation 1	04/10/2019 08:38	Présentation Microsoft PowerPoint 97-2003	217 Ko
	Présentation 1	04/10/2019 08:38	Présentation Microsoft PowerPoint	44 Ko

Connaissance : Outils numériques de présentation

Les outils numériques de présentation permettent de communiquer des informations à un public. Leur forme est choisie en fonction de leur usage : présentation devant un public, consultation à distance, publication papier. En voici quelques exemples :

**LE DIAPORAMA**

Le **diaporama** est une présentation animée sous forme de diapositives avec des éléments visuels : texte, photos, dessins, graphiques.

Ils permettent d'accompagner ou d'illustrer un exposé.

LE PRÉZI

Le **prèzi** est un logiciel qui permet de créer des présentations dynamiques sans diapositives.

LE MONTAGE VIDÉO

Le **montage vidéo** permet de réaliser des films avec des incrustations d'images, du texte, du son....

LE SITE WEB

La **publication sur internet** permet de communiquer à travers des pages web consultables à distance au contenu varié (textes, images, vidéos, animations.....)

Un outil numérique de présentation est un document multimédia (diaporama, vidéo, pages Web...)

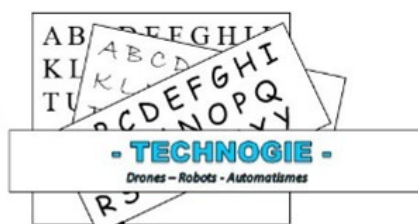
qui intègre un **ensemble d'information** et de **ressources numériques**: textes, images 2D, 3D, tableaux, graphiques, sons, animations, vidéos.

Connaissance : La charte graphique

Lorsqu'on réalise une **présentation**, on peut utiliser une **charte graphique**. Elle va permettre de **définir l'ensemble des règles graphiques à appliquer** : couleurs à utiliser, taille et police des caractères, disposition des paragraphes, logo,... Cela donnera à la présentation une **cohérence graphique**, et donc rendra agréable sa lecture.

LE LOGOTYPE

C'est une **représentation graphique** qui sert à **identifier** de manière unique et immédiate un produit, une organisation.

LA TYPOGRAPHIE

L'utilisation des **différentes polices, tailles et styles de caractères** permet de créer **différents niveaux de texte** : une police pour les titres, une pour les sous-titres....

LES COULEURS

Elles permettent de **mettre le texte en valeur**. Celui-ci doit rester visible et lisible.

LES ÉLÉMENTS GRAPHIQUES

Les filigranes, pictogrammes, et images ou couleurs d'arrière plan permettent d'**assurer l'unité entre les diapositives**.

La charte graphique est un ensemble de normes graphiques (Couleurs, logo, Formes, Polices...) qui constitue **l'identité visuelle** du projet que l'on souhaite présenter.