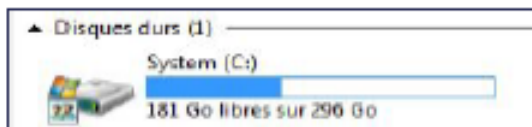


Arborescence

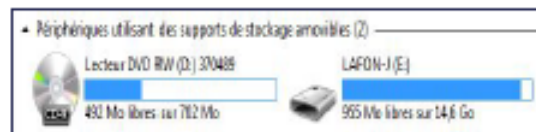
Le classement des fichiers et dossiers

Pour **organiser, structurer et stocker des ressources numériques ou fichiers**, on utilise une **structure** appelée « **arborescence** ».

- Lors des différents travaux utilisant l'outil informatique, nous créons des **fichiers numériques**. Ceux-ci ont besoin d'être **stockés et organisés de manière structurée** dans des espaces numériques.
La structure matérielle d'une arborescence peut être créée à partir d'unités d'enregistrement dans par exemple :



Un disque local



Un lecteur amovible

Dans l'arborescence, les fichiers stockés possèdent une **extension propre au logiciel utilisé** qui permet de les repérer et ouvrir directement en double cliquant dessus.



Exemple pour les modèles de conception assistée par ordinateur où les extensions sont **.sdh** ou **.skp**.

- Pour bien organiser une arborescence, on enregistre **les fichiers et les dossiers avec un nom explicite**. Chaque fichier possède une adresse.

J'utilise mon explorateur Windows

On peut retrouver un fichier rangé dans des sous-dossiers et des dossiers grâce à son adresse :

The screenshot shows the Windows File Explorer interface. The address bar displays the path: `USB DISK (E:) > 5è > Année(5) 2019_2020 > Seq2 ecohabitat > Fichiers originaux`. The left sidebar shows a tree view of folders, with a bracket labeled "Arborescence" spanning from "USB DISK (E:)" down to "Fichiers originaux". The main pane shows a list of files with columns for "Nom", "Modifié le", and "Type".

Nom	Modifié le	Type
coup de pouce Vegetation.pdf	21/03/2020 09:28	Adobe Acrobat Docume...
coup de pouce Vegetation.pub	21/03/2020 09:28	Microsoft Publisher Doc...
EvalModel.skp	21/03/2020 10:28	Modèle SketchUp
Implantation.skp	03/03/2020 11:18	Modèle SketchUp
modele Cabane .skp	29/02/2020 11:30	Modèle SketchUp
Modele cabane.sh3d	21/03/2020 09:47	Sweet Home 3D
symbole Plan Maison.sh3d	21/03/2020 09:50	Sweet Home 3D

Je retrouve une arborescence aussi sur un Espace Numérique de Travail: ENT

Arborescence ENT

Nom	Date	Propriétaire	Taille	Télé
fichiers originaux	21/03/2020 - 12:19			
ecotechno.fr_niveau 5ème	21/03/2020 - 10:49	REMY SCHWINDENHAMMER		
Fichiers modifiés	21/03/2020 - 12:30			

On peut également retrouver un fichier grâce à la barre d'outils : Rechercher

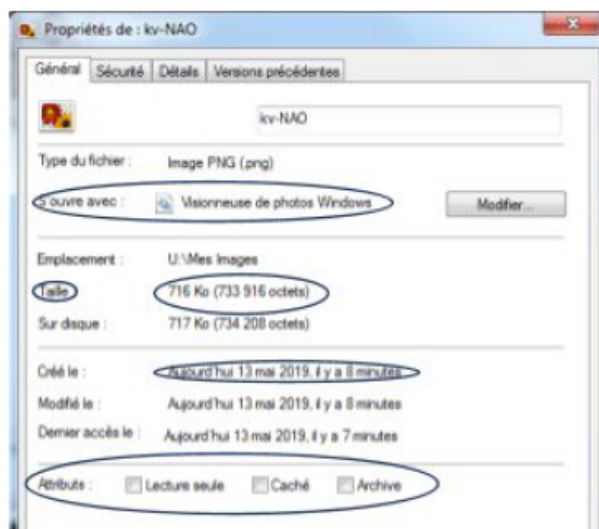
- Pour créer, renommer ou connaître les propriétés d'un dossier ou d'un sous-dossier, il faut :

Pour le créer, faire clic **droit**, **Nouveau**, **Dossier**.

On peut facilement **renommer un fichier** ou un **dossier**, en utilisant un clic droit, puis **renommer**.

Grâce au menu «**propriétés**», on peut connaître la **date de création**, de **modification**, la **taille**, les **droits en lecture/écriture** et même le **logiciel à utiliser pour ce fichier**.

- Grâce au menu «propriétés» (en cliquant droit sur un fichier), on peut connaître la date de création, de modification, la taille, les droits en lecture/écriture et même le logiciel à utiliser pour ce fichier.

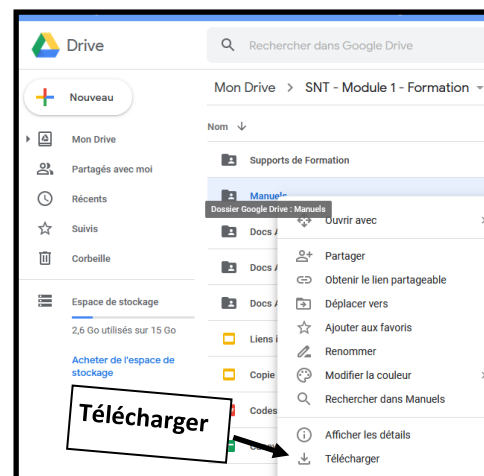


- Pour mettre un dossier ou un fichier en ligne, il faut le charger (upload) , on dit aussi importer ou téléverser. A l'inverse pour récupérer un dossier ou fichier qui est en ligne, il faut le téléchargement (download)

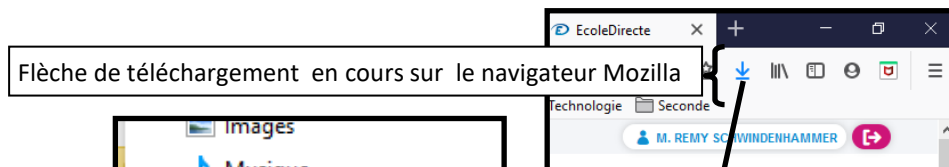
Charger

Date	Propriétaire	Taille	Téléchargement
21/03/2020 - 12:19			Télécharger
21/03/2020 - 10:49	REMY SCHWINDENHAMMER		
21/03/2020 - 12:30			

ENT Ecole Direct



Google Drive



Dossier de téléchargement sur l'explorateur Windows

Définition Arborescence:

L'arborescence est une organisation hiérarchique des fichiers enregistrés sur une unité (espace) de stockage. Les fichiers sont organisés dans des dossiers (répertoires) et sous-dossiers (sous répertoires) aux noms explicites pour les retrouver plus facilement.